

DLOG

ITC 7

Staplerterminal

Der schlanke Industrie PC



Der ITC 7 Industrie PC von DLOG ist das ideale Produkt für effizientes und einfaches Arbeiten in anspruchsvoller Umgebung. Sein großes 15" Touch Display in Farbe ermöglicht umfangreiche Darstellungen. So eignet sich das Terminal bestens für den Einsatz in der Produktion, zur Visualisierung und in vielen Bereichen mehr.

Ein besonderer Vorteil des ITC 7 ist sein nur 70 mm flaches Design. Das schmale Gehäuse macht das Terminal kompakt und spart viel Platz.

Mit der Schutzklasse IP-54 ist das gesamte System sehr gut geschützt und für einen langfristigen, zuverlässigen Betrieb in rauen Umgebungen gebaut. Das individuelle thermische Konzept macht das Terminal selbst bei starken und schnellen Temperaturveränderungen sicher. Auch das Touch Screen

Display ist nicht nur einfach und präzise bedienbar, sondern auch äußerst bruchsicher.

Die Helligkeitssteuerung des Displays kann über die integrierten Fronttasten schnell und einfach erfolgen. Die von DLOG entwickelten Montagehalterungen unterstreichen die Benutzerfreundlichkeit ebenfalls.



DLOG

ITC 7

Technische Daten

Gewicht

- 6 kg

Gehäuse

- beschichtetes Aluminium

Abmessungen

- 326 x 395 x 70 mm

Display

- Touch Screen XGA
- Farb-TFT
- 15"
- 1024 x 768

Touch-Screen

- resistiver Touch-Screen

Systemleistung

- Intel® Celeron® M 1 GHz Ultra Low Voltage

Chipsatz

- Intel®

Speicher

- 512 MB bis 1 GB DDR2

Service USB

- über Service-Klappe einfach zugänglich

Schnittstellen

- Seriell: 2 x RS232 (Optional: 5 V auf COM 1)
- USB: 2. USB 2.0 (HI-SPEED™) + Service USB

Tastatur/Maus

- PS/2 Anschluss

Betriebssysteme

- MS® Windows® XP Professional, XP Embedded, Linux auf Anfrage

Emulationen

- VT100, VT220, IBM 5250, TN 3270
- Citrix Client®
- Freefloat Access One

Schutzklasse

- IP-54

Temperatur

- Betrieb: 0° bis +50°C
- Lager: 0° bis +50°C

Luftfeuchtigkeit

- 10% bis 90% bei 40°C, nicht kondensierend

Netzwerkanschluss

- LAN: Ethernet 10/100 MBit/s

Netzteil

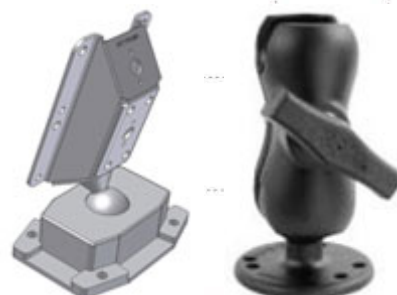
- AC: 110/230 VAC

Massenspeicher

- Compact Flash: Typ I/II bis zu 16 GByte
- Festplatte: Industrielle HDD: 20 GByte, andere Größen auf Anfrage

Zubehör

- verschiedene Halterungen



Alle Angaben ohne Gewähr!

