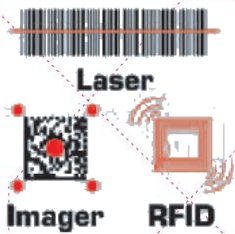




## Mobiles Datenerfassungsgerät

### Leistungsfähiger PDA für mobiles Datenmanagement

Die Einsatzgebiete der neuen Generation der Datalogic J-Series™ sind sehr vielseitig. Zuverlässigkeit, Leistungsstärke und funktionales Design vereinen sich in diesem Gerät. Ob im Außendienst oder im Gesundheitswesen, in der Lagerverwaltung oder im Logistikbereich, die J-Series™ unterstützt Sie bei der mobilen Datenerfassung, -verarbeitung und -kommunikation.



Im Bereich der Datenerfassung ist dieses mobile Gerät ein wahres Kommunikationstalent. Der PDA liest sowohl 1D- und 2D-Barcodes, als auch RF-ID Tags im 13,56 MHz-Bereich.

Das große Touch Screen Farbdisplay ist auch bei Tageslicht gut lesbar und erleichtert die tägliche Arbeit. Mit einer Bild diagonalen von 89 mm und den benutzerfreundlich angeordneten Icons, ist eine schnelle Bedienung möglich.

Bluetooth, WLAN oder GSM/GPRS/E-GPRS ermöglichen eine schnelle Datenübertragung und eine lückenlose Kommunikation mit dem Informationssystem, einschließlich der neuesten RF Sicherheitsprotokolle wie z.B. WPA™ kund WPA2™. Vor allem das integrierte GPS bietet grenzenlose Mobilität. Des Weiteren ist gleichzeitig eine Echtzeitverwaltung von Lagerbeständen und die Steuerung der Warenbewegungen möglich, um mit niedrigen Betriebskosten genauere Ergebnisse zu erhalten.

Ein starker Prozessor und das Betriebssystem Windows CE 5.0 oder Windows Mobile 6 unterstützen die Leistungsfähigkeit der J-Series™. Praktisches Zubehör wie eine Fahrzeughalterung, ein Adapter mit Stromversorgung aus dem Zigarettenanzünder und Montagesatz für das Armaturenbrett machen die Datalogic J-Series™ mit seiner modernen Hardware-Technologie zur idealen Antwort für das mobile Datenmanagement.



## Technische Daten

### Abmessungen

- Größe: 176 x 90 x 28 mm minimum
- Gewicht: 424 – 463 g modelabhängig (inkl. Akku)

### Display

- farbiges TFT Farbdisplay
- 240 x 320 Pixel, 64 K Farben
- 89 mm diagonal
- tageslicht unempfindlich
- Touch Screen Funktion & hintergrundbeleuchtet

### Keypad

- 27 Hartkappentasten, Triple Scan Taste, hintergrundbeleuchtete Standardtastatur

### Temperatur

- Betriebstemperatur: -10°C bis 50°C
- Lagerungstemperatur: -20°C bis 70°C

### Fallschutz:

- wiederholte Ffälle von 1,5 m auf Beton

### Wasser und Staubschutz

- IP64 Standard, wasser- und staubdicht

### Stromversorgung:

- austauschbarer, wieder aufladbarer Li-Ion Akku; 7,4 V 1070/1800 mAh (7.9/13.3 Wh); direkter Anschluss zur Schnellladung der Akkus

### Lasermerkmale:

- Scanrate: 35 +/- 5 Scans/Sek.
- min. Auflösung: 0,127 mm (5 mils)
- Tiefenschärfe: 3 bis 70 cm, abhängig von Barcodeauflösung
- Lesewinkel: 42° +/- 2
- Barcodes: EAN/UPC, Code 39, 2/5 Codes, MSI, Codabar, Code 128, EAN128, Code 93, Code 32, Plessey
- Laserklasse : VLD- Klasse II

### RF-ID Merkmale:

- Betriebsfrequenz: 13,56 MHz
- RF-ID Tags: EMS HMS Serie, EMS LRP ISO15693 Serie, Philips Mifare Classic 1k (nur Lese-/Schreib-block), Philips Mifare Classic 4k (nur Lese-/ Schreibblock), Philips Mifare Ultralight, Texas Tag-It HF-I ISO15693, Infineon ISO15693
- Arbeitsreichweite: bis zu 10 cm

### Betriebssystem:

- Windows CE 5.0 oder Windows Mobile 6

### Imagermerkmale:

- Zieleinrichtung: sichtbare Laserdiode @ 650 nm
- max. Auflösung: Linear: 5 mils; Datamatrix: 6,6 mils
- Lesefeld: 21,8° (H) x 16,7° (V)
- Druckkontrast: PCS = 23% (min.)
- Laserklasse: Klasse II (IEC 825-1 & CDRH)
- Lesewinkel: Skew +/- 40°; Pitch: +/- 35°; Tilt: 360°
- Sensor: 640 x 480 Element, 2D CMOS Matrix
- Barcodes: 1D: EAN/UPC/JAN, Code 39, Interleaved 2/5, Codabar, Code 128, EAN128, Code 93, 2D: PDF 417, DataMatrix, QR, RSS Codes
- Postcodes: POSTNET, PLANET, Japanische Post, Australische Post, KIX Code, Royal Mail Code (RM4SCC)
- Bild & Unterschriftenerfassung: 640 x 480 VGA (8 bit Graustufenskala) 320 x 240 CIF (8 bit Graustufenskala)

### Microprozessor:

- Intel® XScale PXA270 @ 520 MHz

### Speicher:

- RAM: 128 MB
- FLASH: 128 MB (inkl. Sicherungsverzeichnis zur permanenten Speicherung von Benutzer- & Programmdateien)

### Speichererweiterung:

- Mini Secure Digital Steckplatz (frei zugänglich)

### Echtzeituhr:

- Uhr und Datum sind softwaregesteuert

### Serielle Schnittstellen:

- Integrierte High-Speed USB 1.1
- integriert RS232 bis zu 115.2 Kbps

### Funkübertragung:

- IEEE 802.11b/g (Wi-Fi; CCX V3); integrierte Diversity Antenne; Frequenzbereich: landesabhängig, typ. 2,4 – 2,5 GHz
- Bluetooth® IEEE 802.15
- GSM/E-GPRS (900/1800/1900 MHz); einfach zugänglicher SIM Kartenhalter für GSM/GPRS; Antenne integriert
- optional: integriertes GPS

### Zubehör:

- einfache Lade-/Übertragungsstation
- mehrfache Ladestation
- mehrfache Lade-/Übertragungsstation (Ethernet)
- Gürteltasche
- Fahrzeughalterung



Alle Angaben ohne Gewähr!

