



Einbauscanner

Magellan 1100i OEM

Platzsparende Leistungskraft für vielfältige Anwendungen



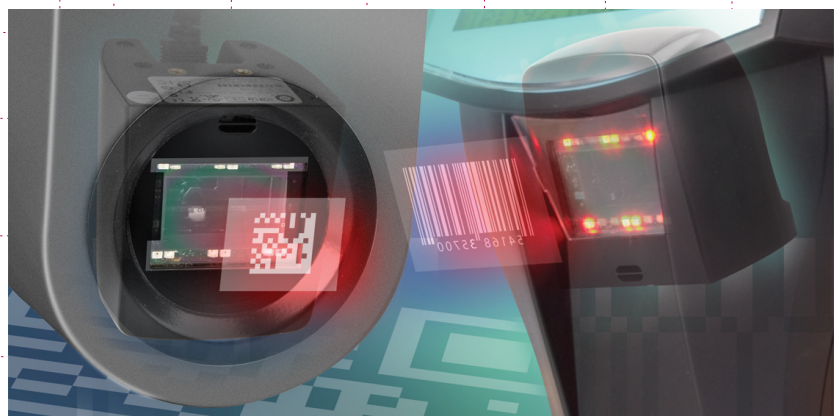
Das Magellan 1100i OEM-Modul ist einfach zu integrieren in Kiosks, Preisprüfgeräte oder Automaten, bei denen 1D- oder 2D-Codes gelesen werden müssen. Das Imaging-Scanvolumen wurde für diese OEM-Applikationen optimiert, indem am Fenster des Moduls, wo der Artikel normalerweise gescannt wird, ein großer Lesebereich vorgesehen wurde. Wird dem Scanner ein Artikel präsentiert, leuchten zudem rote LEDs, um anzuzeigen, wann sich der Artikel innerhalb des Lesebereichs befindet.

Weit über die Laserscannerleistung hinausgehend, verfügt das Magellan 1100i Imaging-Modul für ein schnelles Lesen von 1D- und 2D-Barcodes über digitale Imaging-Technologie und unterstützt fortschrittliche Technologien wie die Bilderfassung. Zusätzlich optimiert die intelligente Beleuchtungstechnologie Illumix™ den Beleuchtungsgrad für das automatische Lesen von Barcodes von Mobiltelefonen und zur Erfassung von Bildern bei unterschiedlichsten Lichtverhältnissen. Die Illumix-Technologie ermöglicht zudem eine unglaubliche Bewegungstoleranz, wodurch das Modul sich hervorragend für Self-Service-Anwendungen durch ungeschulte Benutzer eignet.

Das Gerät ist mit einem umfassenden Multischnittstellenset ausgerüstet. Zu den Magellan-Mehrwertfunktionen gehören Diagnostics Reporting und Host Download mit dem optionalen Productivity Index Reporting™. Diese zusätzlichen Daten des Imaging-Moduls können die Benutzer zur Verbesserung der Wartung und Leistungsfähigkeit nutzen. Darüber hinaus unterstützt jedes Modul Fernverwaltungssysteme, die die Rationalisierung der Arbeitsabläufe und eine unternehmensweite, laufende Unterstützung gewährleisten.

Features:

- Hervorragende 1D + 2D Scanleistung
- Kompaktes, abgedichtetes, einfach zu integrierendes Gehäuse mit Metallschraubenhülsen
- Digitale Imager Technologie (Scanlinien) erhöht die Verlässlichkeit (keine beweglichen Teile!)
- Intelligente Technologie Illumix™ erkennt Barcodes von Mobiltelefonen, Laptops oder PDAs automatisch
- Großes Imaging-Scanvolumen, optimiert für ungeübte Benutzer
- Eingebauter Lautsprecher für akustisches Feedback



Magellan 1100i OEM

Technische Daten



Gewicht

- Scanner: 198,5 g

Abmessungen

- Scanner: 8,6 x 7,1 x 6,6 cm

Verfügbare Farben

- Schwarz

Schnittstellen

- IBM 46xx
- OEM (IBM) USB
- RS-232
- RS-485
- Tastatureinschleifung
- USB

Auflösung

- 0,130 mm / 5 mils (max.)

Bilderfassung

- Optional: 752 x 480 Pixels
- Grafikformate: JPEG

Druckkontrast

- 25 % (min.)

Leseanzeigen

- Beeper (Einstellbarer Ton und Lautstärke)

Leserate

- 1.768 digital Scans/Sek. (max.)

Lesewinkel

- Pitch: +/- 65°
- Roll (Tilt): 0 - 360°
- Skew (Yaw): +/- 75°

Scanlinien

- Digital: 136

Lese Reichweiten

- Abhängig von Druckkontrast, Auflösung und Umgebungslicht
- 5 mils: 1,3 bis 4,6 cm
- 7,5 mils: 0,63 bis 5,71 cm
- 10 mils: 0 bis 12,7 cm
- 13 mils: 0 bis 15,2 cm
- 20 mils: 0 bis 17,1 cm

Dekodiermöglichkeiten

- 1D / lineare Codes: Automatische Erkennung aller Standard Linearcodes und linearer GS1 DataBar™ Codes
- 2D Codes: Aztec Code; Data Matrix; MaxiCode; QR Code
- Stapelcodes: GS1 DataBar Composites; GS1 DataBar Expanded Stacked; GS1 DataBar Stacked; GS1 DataBar Stacked Omnidirectional; MicroPDF417; PDF417

Spannungsversorgung

- 4,5 - 14,0 VDC

Stromaufnahme

- Betrieb (typisch): < 400 mA
- Standby/Ruhezustand (typisch): < 300 mA

ESD Schutz (Luftentladung)

- 25 kV

Fallschutz

- Übersteht mehrere Stürze auf Beton aus 1,2 m Höhe

Luftfeuchtigkeit

- 5 - 95 % (nicht kondensierend)

Schutz vor Staub und Wasser

- IP-52

Temperatur

- Betrieb: 0 bis +50°C
- Lager/Transport: -40 bis +70°C

Umgebungslicht

- Im Freien: 0 bis 86.100 lux
- Innen: 0 bis 6.000 lux

Optionale EAS Eigenschaften

- Checkpoint Systeme: Integrierte EAS Hardware arbeitet mit Counterpoint IV, V, VI und VII Modellen
- Sensormatic: Good Read Bestätigung

Optionale Value Added Features

- Diagnose Report
- Host Download
- Productivity Index Reporting™ (PIR)

Sicherheit & Zertifizierung

- Amtliche Genehmigungen
- Entspricht EU ROHS
- LED Klassifizierung: IEC 60825 Class 1 LED

Nützliche Softwareutilities

- Fern-Hostdownload-Funktionen: Senkt die Betriebskosten und erleichtert die Bedienung
- JavaPOS Treiber
- OPOS Treiber

Gewährleistung

- 2 Jahre

