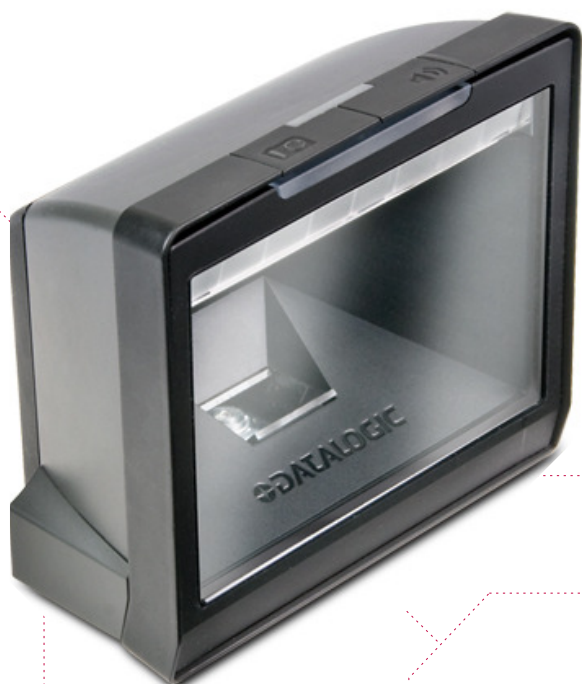




Standscanner

## Magellan 3200 VSi

### Der vertikale Imager für maximale Produktivität



Der Barcodescanner Magellan™ 3200 VSi bietet die optimale Imaging-Technologie für den Einzelhandel (Point-of-Sale). Der Scanner punktet mit seiner enormen Geschwindigkeit und dem sehr großen Lesebereich. Außerdem liefert er herausragende Ergebnisse beim Erfassen schwer lesbarer Codes, wie z. B. abgeschnittener (kurzer), nicht standardmäßiger oder schlecht gedruckter Barcodes und Computerbildschirmen.

Neben GS1 DataBar™-Codes unterstützt der Magellan™ 3200 VSi die Dekodierung von lineareren (1D) und 2D-Etiketten. Die Bilderfassung ermöglicht sowohl Abtast- als auch Präsentationscans, wodurch einfache und schnelle Bedienung und somit maximale Produktivität sichergestellt werden.

Der Magellan 3200 VSi ist durch seine Langlebigkeit eine langfristige Unternehmensinvestition. Im Hinblick auf Qualität und Zuverlässigkeit erreicht der Scanner neue Höchstwerte: er verwendet keine beweglichen Bauteile, Lasermodule oder rotierenden Motoren und garantiert dadurch eine langlebige und problemfreie Bedienung.

Die meisten Funktionen des Scanners sind softwarebasiert, und können daher auch im Nachhinein einfach aktiviert werden. Die flexible Softwareverwaltung bietet verschiedene Möglichkeiten um neue Software zu laden oder vorhandene Konfigurationsdateien sowie Anwendungs-Firmware zu bearbeiten. Dabei wirkt der Micro-SD-Kartenleser unterstützend.

Zu den weiteren Magellan-Produktmerkmalen gehören Diagnostics Reporting, Host Download und Productivity Index Reporting™, wodurch Daten aus dem Scanner verwendet werden können, um den Durchsatz zu steigern und Wartungsarbeiten zu verwalten. Die intelligente Beleuchtungstechnologie Illumix™ von Datalogic optimiert die Lichtstärke zur Erfassung von Bildern und zum Lesen von Barcodes von Mobiltelefonen, PDAs und Computerbildschirmen.

#### Features:

- Leistungsstarke Imaging-Technologie
- Lesen linearer Barcodes und 2D-Barcodes
- Liest auch schlechte Barcodes
- Keine beweglichen Bauteile, deshalb sehr robust
- Softwarebasiert – flexibel und erweiterbar
- Micro-SD-Karteneinschub
- Mehrere Schnittstellen: IBM 46xx, OEM (IBM) USB, RS-232, Tastatureinschleifung, USB
- RS-232-Zuschnittsstelle
- Bilderfassung
- Ein Handy-Modus kann Images oder Barcodes von Mobiltelefonen oder PDAs lesen
- Unterstützt GS1 DataBar™-Codes
- Diagnostics Reporting, Host Download und Productivity Index Reporting™
- Beleuchtungstechnologie Illumix™





## Magellan 3200 VSi

### Gewicht

- 0,6 kg

### Abmessungen

- 14,2 x 15,2 x 8,2 cm

### Schnittstellen

- IBM 46xx
- OEM (IBM) USB
- RS-232
- Tastatureinschleifung
- USB

### Schnittstellen Anschlüsse

- Powered RS-232

### Auflösung

- 5 mil (max.)

### Bilderfassung

- Grafikformate: BMP, JPEG

### Bildsensor

- 1280 x 1024

### Druckkontrast

- 25 % (min.)

### Leseanzeigen

- Beeper (Einstellbarer Ton und Lautstärke)
- Good Read LED
- Übertragungsbestätigung

### Lesehöhe

- 14 cm

### Leserate

- 39 Millionen Pixel pro Sekunde (max.)

### Lesewinkel

- Pitch: +/- 65°
- Roll (Tilt): 0 - 360°
- Skew (Yaw): +/- 75°

### Lichtquelle

- Beleuchtung: Mehrere 625nm Streulicht-LEDs

### Lesereichweiten

- Abhängig von Druckkontrast, Auflösung und Umgebungslicht
- 5 mils: 1,3 bis 6,4 cm
- 7,5 mils: 1,3 bis 11,4 cm
- 10 mils: 0 bis 15,2 cm
- 13 mils: 0 bis 20,3 cm
- 20 mils: 0 bis 22,9 cm

### Dekodiermöglichkeiten

- 1D / lineare Codes: Automatische Erkennung aller Standard Linearcodes und linearer GS1 DataBar™ Codes
- 2D Codes: Aztec Code; Data Matrix (ECC200 nur); Maxi-Code; QR Code
- Stapelcodes: GS1 DataBar Composites; GS1 DataBar Expanded Stacked; GS1 DataBar Stacked; GS1 DataBar Stacked Omnidirectional; MicroPDF417; PDF417

### Anforderungen Netzversorgung

- Netzversorgung: 90-264 VAC, 47-63 Hz

### Stromaufnahme

- Betrieb (maximal): 8,75 Watts
- Betrieb (normal): 2,8 Watts
- Sleep Mode: 2,0 Watts

### ESD Schutz (Luftentladung)

- 25 kV

### Luftfeuchtigkeit

- 5 - 95 % (nicht kondensierend)

### Temperatur

- Betrieb: 0 bis +40°C
- Lager/Transport: -40 bis +70°C

### Umgebungslicht

- 0 - 86.100 lux

### Optionale EAS Eigenschaften

- Checkpoint Systeme: Integrierte EAS Hardware arbeitet mit Counterpoint IV, V, VI und VII Modellen
- Sensormatic: Good Read Bestätigung

### Optionale Value Added Features

- Diagnose Report
- Host Download
- Productivity Index Reporting™ (PIR)

### Sicherheit & Zertifizierung

- Amtliche Genehmigungen
- Entspricht China ROHS
- Entspricht EU ROHS
- LED Klassifizierung: EN60825-1 Class 1 LED; IEC 60825-1 Class 1 LED Produkt

### Nützliche Softwareutilities

- Fern-Hostdownload-Funktionen: Senkt die Betriebskosten und erleichtert die Bedienung
- Magellan™ OSP: Magellan-Konfigurationssoftware für die On-Screen-Programmierung (OSP)
- JavaPOS Treiber
- OPOS Treiber

### Gewährleistung

- 3 Jahre

### Zubehör

- schwenkbare Halterung
- Tisch-/Wandbefestigung

