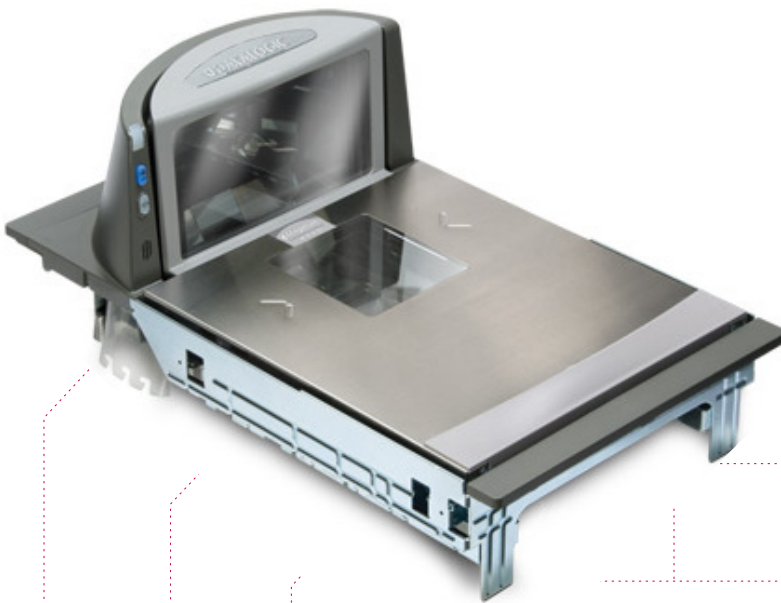



Magellan 8300/8400
Einbauscanner

Hochleistungsscanner für den POS



Features:

- Hervorragendes und ergonomisches 360°-, 5-seitiges Scanning für beste Leseleistung
- Bewährte Magellan-Markenqualität und Zuverlässigkeit
- Die verbesserte Dekodiersoftware FirstStrike liefert beste Ergebnisse beim Lesen von Etiketten mit schlechter Qualität
- Flash Memory für einfache Software-Upgrades
- Multi-Interface unterstützt alle gängigen Host-schnittstellen
- Spannungsversorgter RS-232 Zusatzport zur einfachen Integration eines Handscanners
- Unterstützt GS1 DataBar™ Codes
- Kompatibel mit Checkpoint Systems und Sensor-matic EAS (Optional)
- Optional: Host Download – senkt die Betriebskosten und erleichtert die Bedienung
- Optional: Diagnostic Reporting – für eine verbesserte vorbeugende Wartung
- Optional bei Modell 8400: Productivity Index Reporting™ - unterstützt die Erkennung schlecht gedruckter Etiketten; Cashier Training™/ Ergonomic Index – erkennt schlechte Scan-Gewohnheiten

Die neuen bi-optischen Scanner Magellan 8300 und Magellan 8400 stellen innerhalb der Magellan-Familie die nächste Stufe hinsichtlich Wert und Kassenproduktivität dar. Sie bestechen durch hohe Leistung und Qualität. Vorbildlich in Wirtschaftlichkeit erzielen die beiden Geräte auch hervorragende Ergebnisse bei den Erstleseraten.

Auch beschädigte, zerknitterte oder schlecht gedruckte Barcodes stellen für die beiden Scanner kein Problem dar. Diese Zuverlässigkeit und höchste Lesegeschwindigkeiten werden durch die FirstStrike® Software-Dekodierungsalgorithmen garantiert.

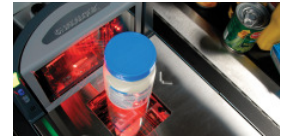
Geeignet für hohe Beanspruchung zeigen sich diese beiden Scanner gleichermaßen ideal für den Gebrauch im Stehen oder im Sitzen. Die Geräte weisen den geringsten Stromverbrauch aller bi-optischen Scanner auf.

Die Magellans 8300 und 8400 sind in 3 unterschiedlichen Längen verfügbar. Somit sind verschiedene POS-Konfigurationen möglich und die Geräte entsprechen den individuellen Anforderungen.



Magellan 8300/8400

Technische Daten



Abmessungen

- Breite: 29,2 cm
- Höhe (über der Theke): 13,0 cm
- Länge Modell 8301/8401 (Kurz): 35,6 cm
- Länge Modell 8302/8402 (Mittellang): 40,1 cm
- Länge Modell 8303/8403 (Lang): 50,8 cm
- Tiefe (unter der Theke): 10,2 cm

Schnittstellen

- IBM 46xx
- OEM (IBM) USB
- RS-232
- Tastatureinschleifung
- USB

Leseanzeigen

- Beeper (Einstellbarer Ton und Lautstärke)
- Good Read LED

Lesehöhe

- 15,2 cm

Leserate

- Modell 8300: 3.900 Linien/Sek. (max.)
- Modell 8400: 5.200 Linien/Sek. (max.)

Motor Drehzahl

- Modell 8300: 4.500 rpm
- Modell 8400: 6.000 rpm

Scanbereich

- 360°

Scanlinien

- 52

Seitenlesung

- 5 Seiten

Dekodiermöglichkeiten

- 1D / lineare Codes: Automatische Erkennung aller Standard Linearcodes und linearer GS1 Databar™ Codes
- Stapelcodes: GS1 DataBar Expanded Stacked; GS1 DataBar Stacked; GS1 DataBar Stacked Omnidirectional

Anforderungen Netzversorgung

- Netzversorgung (Gleichspannung): 100-250 VAC, 50-60 Hz
- Stromaufnahme: Betrieb (maximal): 8 Watts
- Betrieb (normal): 7 Watts
- Sleep Mode: 4 Watts

ESD Schutz (Luftentladung)

- 25 kV

Luftfeuchtigkeit

- 5 bis 95 % (nicht kondensierend)

Temperatur

- Betrieb: +10 bis +40°C
- Lager/Transport: -40 bis +70°C

Optionale EAS Eigenschaften

- Checkpoint Systeme: Integrierte EAS Hardware arbeitet mit Counterpoint IV, V, VI und VII Modellen
- Sensormatic: Good Read Bestätigung

Optionale Value Added Features

- Diagnose Report
- Host Download
- Modell 8400: auch Cashier Training
- Modell 8400: auch Productivity Index Reporting (PIR)

Sicherheit & Zertifizierung

- Amtliche Genehmigungen
- Entspricht EU ROHS
- Laser Klassifizierung: Achtung, Laserlicht tritt aus, - Nicht in den Strahl blicken; CDRH Class IIa; EN 60825 Class 1; IEC 60825 Class 1

Nützliche Softwareutilities

- JavaPOS Treiber
- OPOS Treiber

Gewährleistung

- 1 Jahr

