



Einbauscanner

Magellan 8500 (Xt)

3D-Scanning aus allen Richtungen



Features:

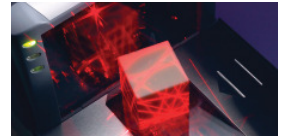
- SurroundScan 3D Scanning™ bietet 6-seitiges Scannen zur Erhöhung des Durchsatzes sowie zur Steigerung der Wirtschaftlichkeit und Kundenzufriedenheit aufgrund kürzerer Wartezeiten an der Kasse
- Magellan Scale Technology, Datalogic Scanning's neues, werks zertifiziertes Wägesystem, reduziert die Wägezeiten auf weniger als 500 Millisekunden pro Transaktion und erhöht somit den Durchsatz bei auszuwiegender Ware
- Patentierte All-Weights Wägeplatten reduzieren Frontend-Produktschwund durch eine einzigartige Lösung für das Wiegen langer oder sperriger Artikel
- Die optionalen integrierten Checkpoint oder Sensormatic EAS-Antennen reduzieren die 'Deaktivierungsfehler'-Ereignisse an den Ausgängen
- Verbesserte Wartungsfunktionen senken die Total Cost of Ownership
- Die optionale PreScan™ Software ermöglicht den Kunden, ihre Einkäufe bereits scannen zu lassen, während sie an der Kasse warten
- WMI fähig; über RMA mit IBM Director verknüpfbar

Die Magellan 8500 (Xt) Scanner sind High-Performance-Geräte für den härteren Einsatz bei hohem Scanaufkommen. Bei den Geräten kommt die aggressive SurroundScan® Technologie zum Einsatz. Durch SurroundScan liest der Scanner alle sechs Seiten eines Artikels, was Fehler praktisch eliminiert und wodurch sich ergonomische Probleme verringern, da das Kassenspersonal die Artikel in ihrer natürlichen Ausrichtung scannen kann. So erhöht sich der Durchsatz und die Wirtschaftlichkeit wird gesteigert. Außerdem werden die Schlangen an den Kassen reduziert und die Kundenzufriedenheit erheblich verbessert.

Einen wichtigen Mehrwert stellen die Reporting-Tools des Magellan 8500 (Xt) dar. Sie ermöglichen die Nutzung von Daten aus dem Scanner. So kann der Durchsatz erhöht und für eine bessere Wartung gesorgt werden. Spezielle EAS-Reportingmerkmale bieten ein sofortiges Feedback und die Möglichkeit, die Übereinstimmung von EAS-Etiketten je Artikel zurückzuverfolgen.

Der Magellan 8500 (Xt) ist mit Edelstahlplatten ausgestattet und in unterschiedlichen Längen verfügbar. So sind verschiedene POS-Konfigurationen möglich und Ihr Gerät entspricht Ihren individuellen Anforderungen.





Magellan 8500 (Xt)

Gewicht

- Modell 8503 (Lang): 9,1 kg
- Modell 8505 (Kurz): 8,2 kg

Abmessungen

- Breite: 29,2 cm
- Höhe (über Kassentisch): 17,8 cm
- Länge Modell 8503 (Lang): 50,8 cm
- Länge Modell 8505 (Kurz): 42,2 cm
- Tiefe (unter Kassentisch): 12,7 cm

Schnittstellen

- RS-232
- IBM 46XXa
- USB Multi -Interface

Leseanzeigen

- Beeper (Einstellbarer Ton und Lautstärke)
- Good Read LED

Lesehöhe

- 15,2 cm

Leserate

- 6.400 Scanlinien/Sek. (max.)

Motor Drehzahl

- 6.000 rpm

Scanbereich

- 360° x 2

Scanlinien

- 64

Seitenlesung

- 6 Seiten - SurroundScan 3D Scanning™

Optionale EAS Eigenschaften

- Checkpoint Systeme: Integrierte EAS Hardware arbeitet mit Counterpoint IV, V, VI und VII Modellen

Optional Sensormatic

- Datalogic SmartSentry™ Firmware Interface mit Sensormatic AMB-9010 EAS Deactivation Controller
- Good Read Bestätigung
- Integrierte EAS Antenne mit vertikaler und horizontaler Anordnung

Dekodiermöglichkeiten

- 1D / lineare Codes: Automatische Erkennung aller Standard Linearcodes und linearer GS1 Databar™ Codes
- Stapelcodes: GS1 DataBar Expanded Stacked; GS1 DataBar Stacked; GS1 DataBar Stacked Omnidirectional

Anforderungen Netzversorgung

- Netzversorgung (Gleichspannung): 100 - 250 VAC 50 Hz
- Stromaufnahme: Betrieb (maximal): 17 Watts; Betrieb (normal): 9 Watts

Luftfeuchtigkeit

- 5 - 95 % (nicht kondensierend)

Temperatur

- Betrieb: +10 bis +40°C
- Lager/Transport: -40 bis +70°C

Optionale Pre Scan™ Softwareanwendung

- PreScan Single- und Multi-Lane Konfigurationen

Optionale Value Added Features

- Cashier Training™
- Diagnose Report
- Host Download
- Productivity Index Reporting™ (PIR)

Sicherheit & Zertifizierung

- Amtliche Genehmigungen
- Entspricht China ROHS
- Entspricht EU ROHS
- Laser Klassifizierung: Achtung, Laserlicht tritt aus, - Nicht in den Strahl blicken; CDRH Class IIa

Nützliche Softwareutilities

- JavaPOS Treiber
- OPOS Treiber

Gewährleistung

- 1 Jahr

Zubehör

- Halterung
- Scanglas

