



Temperaturerkennung

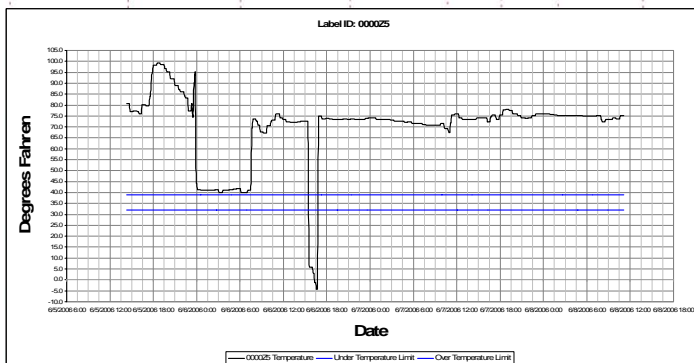
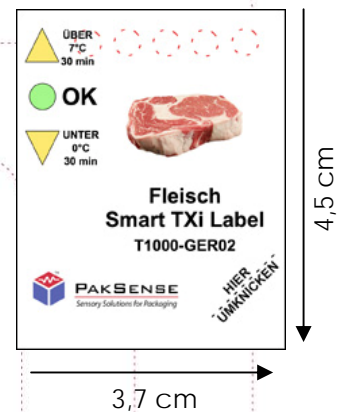
TXi™ Label

Temperaturüberwachung  
einfach und effizient

Mit dem PakSense TXi™ Label ist eine Überwachung der gesamten Transport- und Lieferkette von Produkten möglich. Das Label verfügt über einen intelligenten Chip, der nach individuellen Kundenanforderungen programmiert (bestimmter Temperaturbereich sowie Häufigkeit der Messungen) und auf der Verpackung oder den Transportgütern selbst angebracht wird.

Die Labels messen den genauen Temperaturverlauf während des gesamten Transportes. In einem Abstand von einer Minute werden die Temperaturen gemessen und aus 5 Messungen wird ein Mittelwert gebildet, der auf einem Chip gespeichert wird. Diese Daten können bis zu 4 Wochen abgelegt werden.

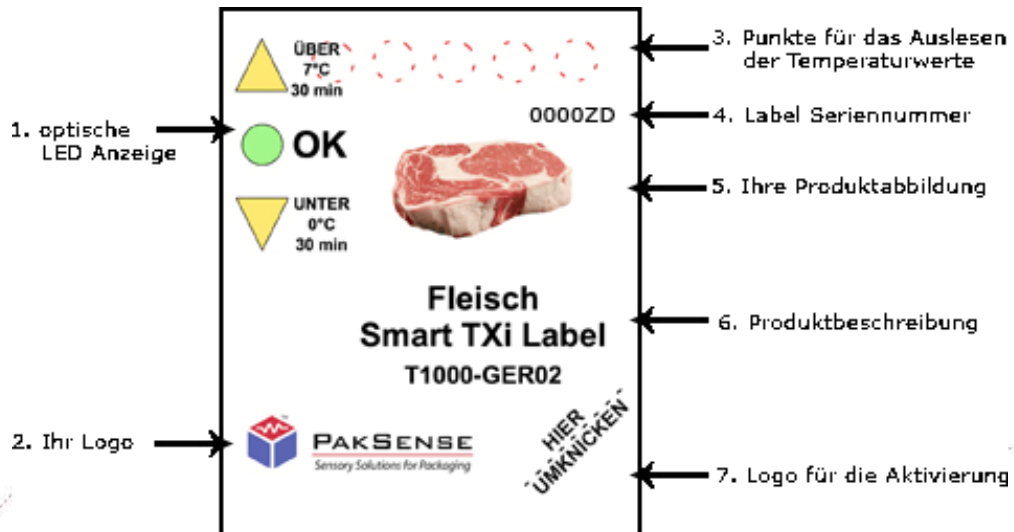
Eine LED auf dem Label zeigt visuell den Temperaturverlauf an. Leuchtet Grün auf, so war das Produkt innerhalb des gewählten Bereiches. Leuchtet Gelb auf, so wurde der Bereich unter- bzw. überschritten.



Das Auslesen der gespeicherten Daten erfolgt über ein Lesegerät. Mit Hilfe einer Software werden die Werte sowohl grafisch in einem Diagramm, als auch in einer Exceltabelle angezeigt. Über USB ist das Lesegerät mit dem PC verbunden. Probleme in der Lieferkette können somit erkannt und gelöst werden.

Darüber hinaus interpretiert die Software die aufgezeichneten Daten und gibt dem Anwender einen Q Faktor. Dieser ist ein Indikator für die Auswirkung der Abweichung auf die zu erwartende Haltbarkeit des Produktes.

## Technische Daten



### Genauigkeit der Temperaturmessung

- +/- 0,5° C

### Temperaturbereich

- -18° C bis +55° C (0° F bis 131° F)

### Abmessungen

- 37 x 45 mm

### Produktausführungen

- selbstklebendes Label oder ein Label mit einem Loch zur Befestigung

### Stromversorgung

- 2 Standard AA Batterien

### Schnittstelle

- USB

### Speicherkapazität

- 16 Labels

### unterstützte Betriebssysteme

- Windows 2000/Office 2000
- Windows XP/Office 2003
- Windows XP/Office 2007
- Viste/Office 2003
- Vista/Office 2007

### optische Anzeigen:

- LED mit Anzeige von Grün oder Gelb

### optische Funktionsanzeigen

- OK; Über- bzw. Untertemperatur, Frost Anzeige (optional)

### Datenaufzeichnung

- eine Messung pro Minute
- Mittelwert aus 5 Messungen

### Speichergröße

- 4 KBytes

### auswertbare Daten

- Tag und Zeit der Aktivierung, Zeit und Temperaturverlauf

### Batterie

- 3V Lithium-Ion

### aktive Messzeit

- 4-8 Wochen (abhängig von der Programmierung)

### Aktivierung:

- Umknicken einer Ecke des Labels (Blinken der LED zeigt erfolgreiche Aktivierung an)



Alle Angaben ohne Gewähr!