



Überall einsatzbereit

Das RuggON Blaxtone PM-522 Rugged Tablet bietet auch unter schwierigsten Einsatzbedingungen den vollen Leistungsumfang. Mit den aufsteckbaren Zusatzmodulen kann es einfach um Datenerfassungs-Funktionen erweitert werden.

Der Fallschutz gegen Stürze aus bis zu 1,8 Metern, die IP65 Versiegelung gegen Staub und Flüssigkeiten sowie die MIL-STD-810G Vibrationsresistenz sichern den störungsfreien Betrieb des Industrie Tablets. Der leistungsstarke Akku liefert für bis zu 10 Stunden Energie und kann ohne Ausschalten des RuggON Blaxtone PM-522 gewechselt werden.

Mit dem Windows 10 Betriebssystem steht auf dem Rugged Tablet eine moderne und sichere Arbeitsumgebung zur Verfügung. Der schnelle SSD Speicher kann auf bis zu 256 GB erweitert werden und sorgt gemeinsam mit dem effizienten Intel Atom Prozessor für optimale Leistungen. Die Datenanbindung erfolgt per WLAN, Bluetooth oder Mobilfunk.

Mit den optionalen Zusatzmodulen wird das RuggON Blaxtone PM-522 Rugged einfach zum Kartenlesegerät oder 2D Barcode Scanner. Mehrere Dockingstation-Varianten ermöglichen den stationären Einsatz.

Eigenschaften

Display: 10,4 Zoll, 1024 x 768 px

Betriebssystem: Windows 10 IoT Enterprise

CPU: Intel Atom 1.75 GHz

Zusätzliche Features: Kameras, GPS

Schutz: IP65, bis 1,8 m sturzsicher, MIL-STD-810G

Betriebstemperatur: -20 – 50 °C

RuggON Blaxtone PM-522



Speicher: 4 GB RAM, 64 GB SSD (bis zu 256 GB)

Akku: 3800 mAh / 4200 mAh

Netzwerkverbindungen: WLAN, Mobilfunk, Bluetooth, USB

Abmessungen (B x L x H): 275 x 204 x 27 mm

Gewicht: 1,3 kg

Optionales Zubehör

Smart Card Leser

Magnetstreifen Leser

2D Barcode Scanner

Desktop Dockingstation

Fahrzeug Docking Station

VESA Halterung

Akkuladestation

Externer Akku

Schultergurt

Handschlaufe

System

- ◆ Intel® Atom™ E3827 processor 1.75GHz
- ◆ 4GB DDR3L
- ◆ 64GB mSATA SSD, expandable to 128GB/256GB
- ◆ OS option : Windows 10 IoT Enterprise

Display

- ◆ 10.1" WUXGA (1024 x 768) multi-touch capacitive touch
- ◆ 350 nits, optional 700 nits sunlight readable

Communication

- ◆ Wi-Fi 802.11 a/b/g/n/ac
- ◆ Bluetooth V4.0 + EDR
- ◆ Optional 4G LTE
- ◆ GNSS (GPS / GLONASS / BeiDou by request)

Camera

- ◆ 2MP front camera
- ◆ 5MP auto focus rear camera with LED flash

Function Button

- ◆ Programmable button x 2
- ◆ Power on/off, touch lock, system setting, Windows button

Expansion Option

- ◆ Magnetic stripe reader(snap-on)
- ◆ 2D barcode reader (snap-on)
- ◆ Smart card reader + GNSS (snap-on)

Security

- ◆ TPM 1.2

I/O Interface

- ◆ USB 3.0 x 1 type A, USB 2.0 type A x 1
- ◆ Micro SIM slot x 1
- ◆ Audio Jack (headphone/microphone combo) x 1
- ◆ Docking connector (32-pin) x 1
- ◆ DC-in x 1

Power

- ◆ AC adapter (65W, 100-240V AC, 50/60Hz)
- ◆ 3800 mAh standard battery
- ◆ Optional 4200 mAh hot-swappable battery

Rugged Feature

- ◆ IP65 and MIL-STD-810G certified
- ◆ Vibration, shock and 6-foot drop resistance

Environmental (Tested to MIL-STD-810G standards)

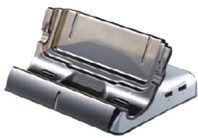
- ◆ Operating temperature -20°C to +50°C
- ◆ Storage temperature -30°C to +70°C
- ◆ Humidity 5-95%

Dimensions & Weight

- ◆ 27.5 x 20.4 x 2.7 cm (10.8" x 8" x 1.1") (W x H x D)
- ◆ 1.3 kg (2.87 lbs) |

Software

- ◆ DashON



Desktop Dock



Vehicle Dock



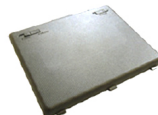
VESA Bracket



Shoulder Strap



Battery Charger



External Battery



Hand Strap